

MultiBio 800-H

Terminal Múlti-Biométrica

De Alta Capacidad para Control de Acceso y Gestión de Asistencia



El MultiBio 800-H es un equipo multibiométrico de alta capacidad para el control de acceso y gestión del tiempo y asistencia con verificación de rostro y huella. Integrado con el último algoritmo ZKFace 7.0 que incorpora un veloz reconocimiento de rostro y una baja probabilidad de fallo.

Cuenta con interfaz de comunicación TCP/IP, RS485, USB-Host y Wiegand, además de una entrada auxiliar que puede ser utilizada para vinculaciones como a una alarma de incendio.

El MultiBio 800-H puede llevar a cabo la verificación por medio de rostro, huella, ID de usuario, contraseña, tarjeta RFID (opcional) y diversos métodos de combinación que permiten satisfacer las necesidades de los diferentes usuarios. Gracias a su cámara profesional y la alta resolución con la que cuenta, el Multibio 800-H ofrece un alto rendimiento aún en ambientes con poca luz.

Características

- Pantalla a color de 2.8 pulgadas con interfaz de usuario gráfica para fácil operación.
- Impide el registro con rostro duplicado.
- Excelente rendimiento en ambientes con poca luz, el sistema óptico infrarrojo le permite al dispositivo tener un alto rendimiento en las horas de la noche.
- Múlti-verificación.
- Control de acceso avanzado: anti-passback, interfaz para cerradura eléctrica, sensor de puerta, botón de salida, alarma y timbre.
- Entrada auxiliar incorporada con mayor flexibilidad para vinculaciones.

Especificaciones

Pantalla	LCD TFT a Color de 2.8 Pulgadas
Capacidad de Rostros	1.500 (1:N) / 4.000 (1:1)
Capacidad de Huellas	4.000
Capacidad de Tarjetas	10.000 (Opcional) Tarjeta ID, Tarjeta IC o HID
Capacidad de Eventos	100.000
Comunicación	RS485, TCP/IP, USB-Host
Interfaz de Control de Acceso	Cerradura Eléctrica, Sensor de Puerta, Botón de Salida, Alarma, Timbre
Wiegand	Entrada y Salida
Salida Auxiliar	1 para Vinculaciones
Funciones Estándar	Horario de Verano, Cambio Automático de Estado, Anti-passback, Timbre Programado
Fuente de Alimentación	12V DC, 3A
Temperatura de Operación	0°C a 45°C
Humedad de Operación	20% - 80%
Dimensiones	87.7 x 187.7 x 62.51 mm
SDK	Standalone SDK

Dimensiones

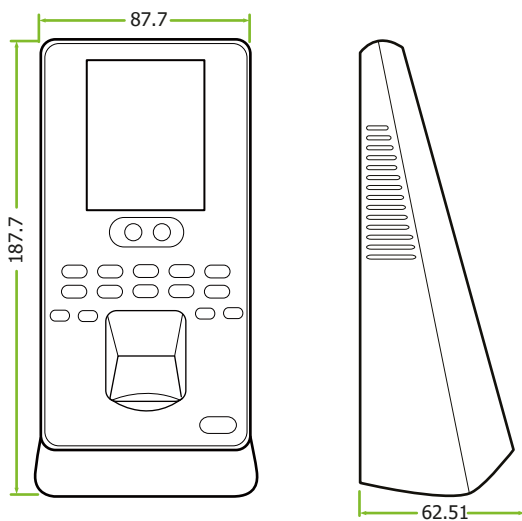
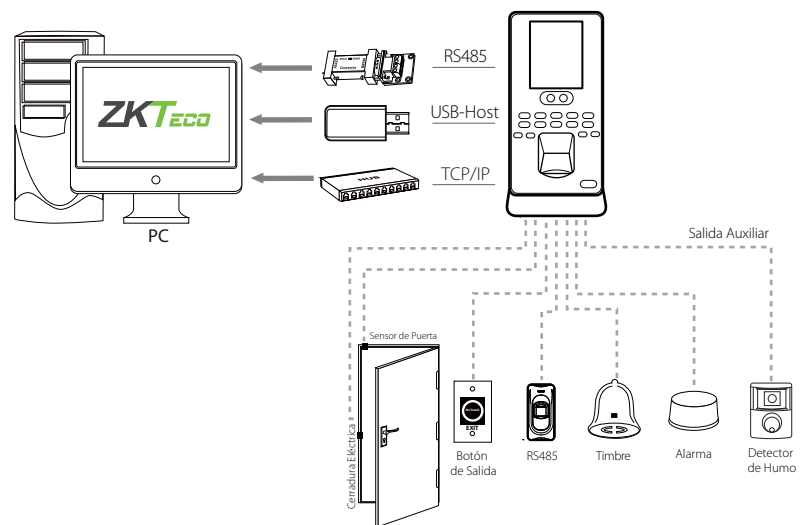


Diagrama de Aplicación



www.zkteco.com



www.zktecolatinoamerica.com



Derechos de Autor © 2020, ZKTeco CO, LTD. Todos los derechos reservados.
ZKTeco puede, en cualquier momento y sin previo aviso, realizar cambios o mejoras en los productos y servicios o detener su producción o comercialización.
El logo ZKTeco y la marca son propiedad de ZKTeco CO, LTD.

